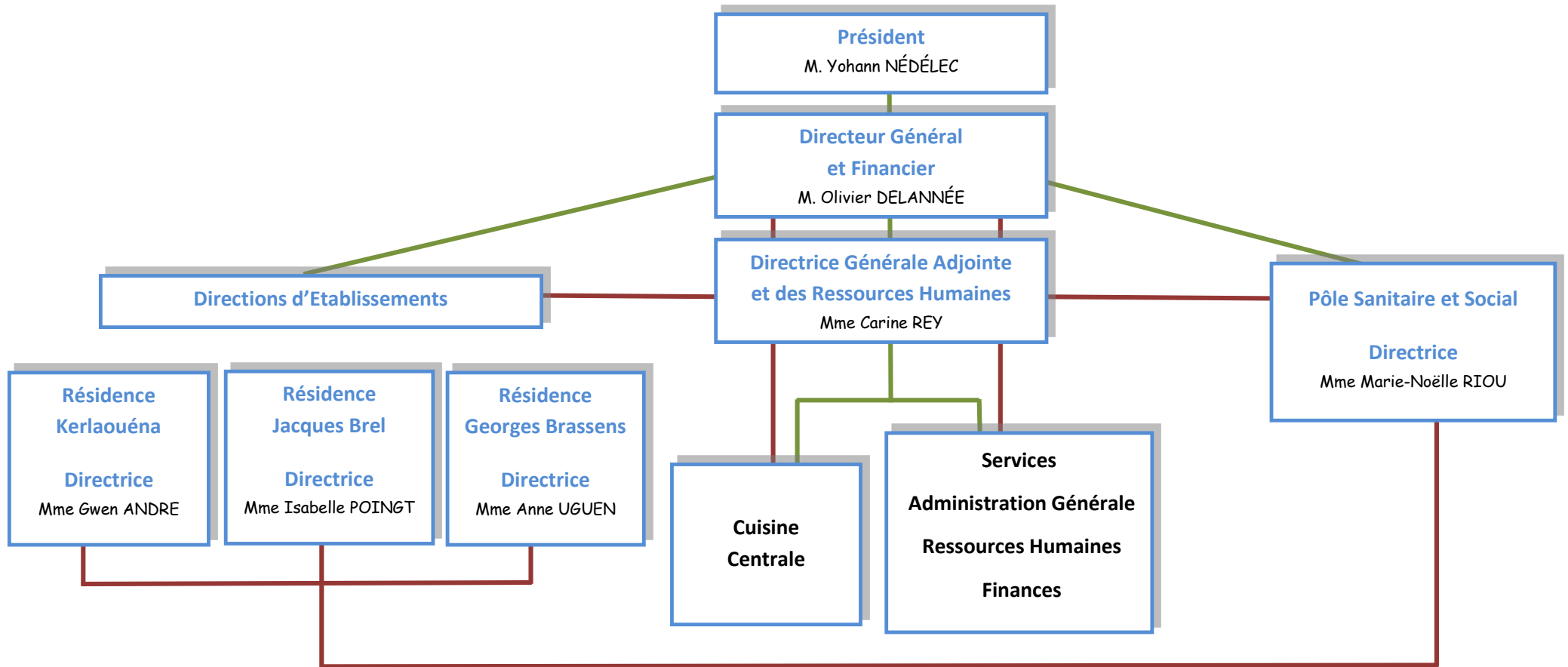


# ORGANIGRAMME Résidences des Rives de l'Élorn

— Lien fonctionnel  
— Lien hiérarchique



## Équipes professionnelles :

- Médecin coordonnateur
- Aides Médico-Psychologique
- Aides Soignant(e)s
- Assistants de soins en gérontologie
- Auxiliaires de vie
- Psychologues
- Infirmier(e)s
- Responsables / Coordonnateurs de service
- Agents d'accueil
- Agents techniques / Assistant de prévention
- Ergothérapeute
- Maîtresse de maison
- Animatrices
- Agents polyvalents de restauration
- Agents d'hébergement
- Infirmier(e) coordonnateur(rice)